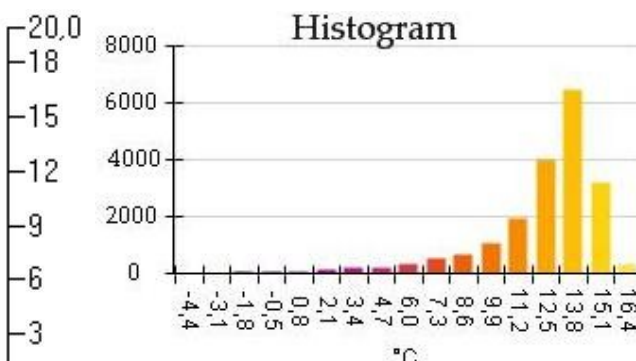


Srubové stavby – porovnání výsledků termoměření - interiér

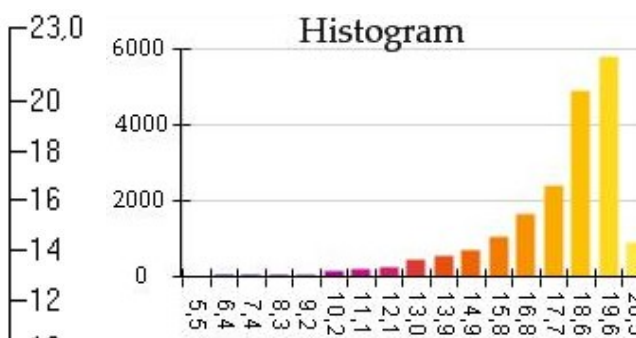
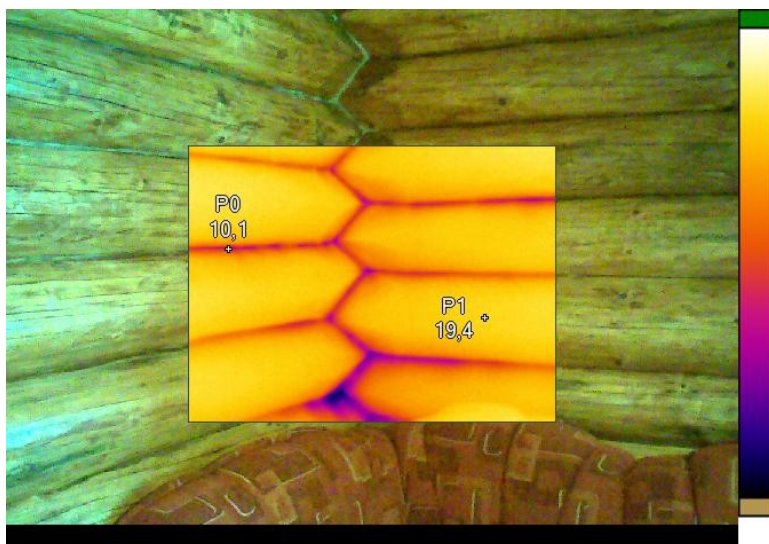
Obr. 1. – stavba bez použití jakékoliv izolace - průnik chladu mezi trámy v zámcích je jasně zřetelný

Obr. 2. – jako mezitrámová izolace použita pouze minerální vlna – průnik chladu je částečně omezený

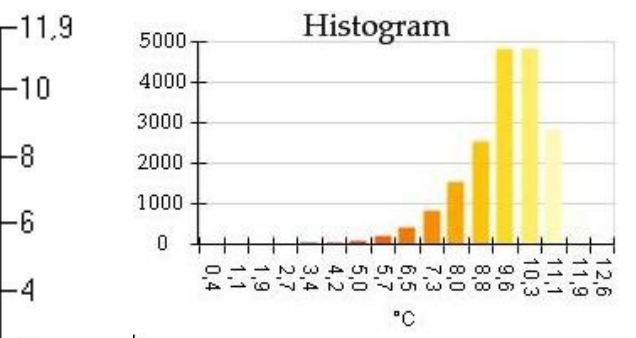
Obr. 3. – jako izolace použit těsnící U – profil firmy PROFITAPE – průnik chladu je minimální



14.1.2009 7:15:57
Drevenica - interiér
Popis teplôt na konštrukcii na priamke
Rozdiel teplôt 12,6 °C.



18.1.2009 11:14:53
Drevenica Donovaly - interiér
Rozdiel teplôt na spoji a konštrukcii je 9,3°C.



18.1.2009 12:41:20
Drevenica Králiky – interiér
Rozdiel teplôt na spoji a konštrukcii je 2,6°C.