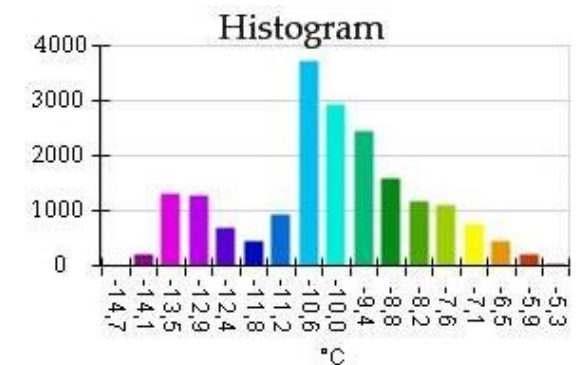
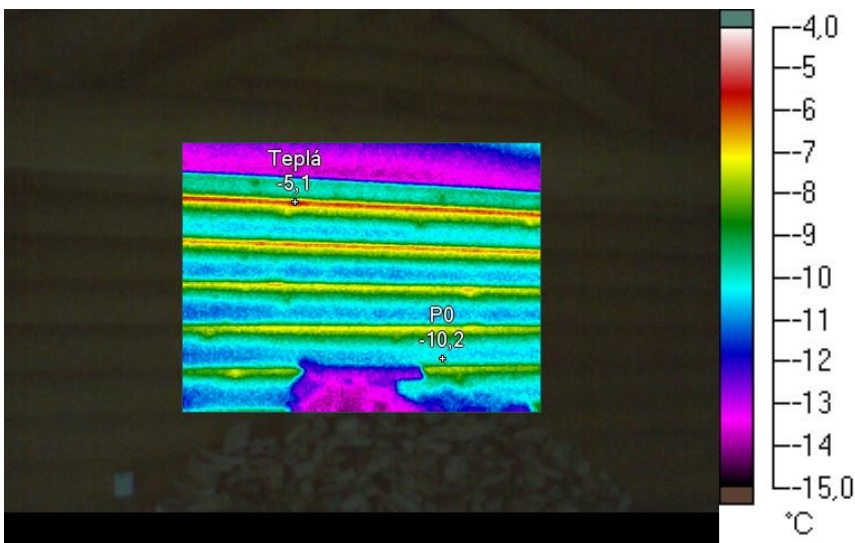


# Srubové stavby – porovnání výsledků termoměření - exteriér

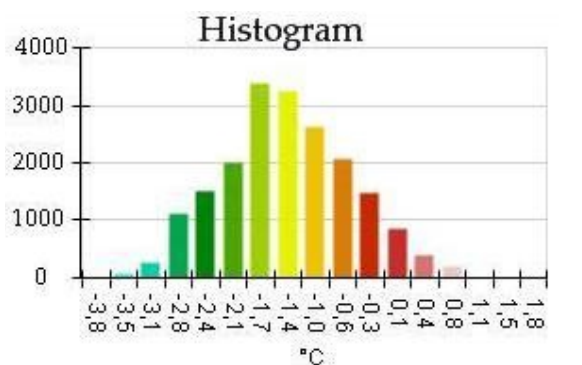
Obr. 1. – stavba bez použití jakékoliv izolace - tepelné úniky mezi trámy jsou jasně zřetelné

Obr. 2. – jako mezitrámová izolace použita pouze minerální vata – tepelný únik je částečně omezený

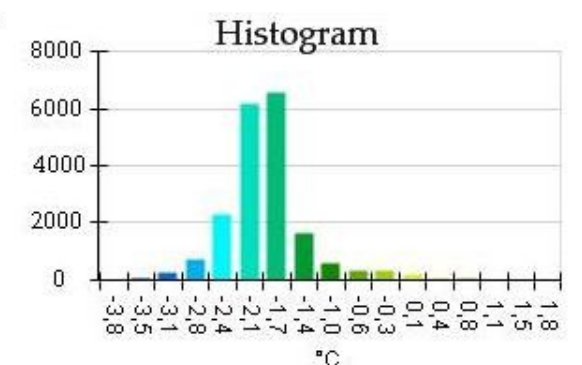
Obr. 3. – jako izolace použit těsnící U – profil firmy PROFITAPE – tepelný únik je minimální



14.1.2009 7:18:52  
**Drevenica – exteriér.** Popis teplot na spoji trámů a ploše trámů. Rozdíl teplot je **5,8°C.**



18.1.2009 11:18:52  
**Drevenica Donovaly – exteriér.** Popis teplot na spoji trámů a ploše trámů. Rozdíl teplot je **3,7°C.**



18.1.2009 12:56:44  
**Drevenica Králiky – exteriér.** Popis teplot na spoji trámů a ploše trámů. Rozdíl teplot je **1,6°C.**